

## Zentrale Konfiguration und Lizenzdatei (nur bei Firmenlizenzen)

Im „öffentlichen“ Ordner befindet sich ein Unterverzeichnis InventorTools201x:

C:\Users\Public\Documents\InventorTools201x (z.B. InventorTools2013 oder InventorTools2014)

In diesem Pfad wird die Konfiguration der Inventor-Tools und die Lizenzdatei gespeichert.

Die Konfiguration und die Lizenzdatei können zentral abgelegt werden, wenn mehrere Anwender die gleichen Einstellungen verwenden sollen.

**Hinweis: Bei zentraler Konfiguration MUSS auch die reg-Datei zentral liegen!**

### umleitung.txt anlegen:

Hierzu wird lokal im „öffentlichen“ Ordner (C:\Users\Public\Documents\InventorTools201x) eine neue Textdatei erstellt, mit dem Namen „umleitung.txt“. Diese soll nur eine Zeile enthalten, nämlich den neuen Pfad zum (zentralen) Konfigurationsordner (im Netzwerk).

Beispiel:

Name	Änderungsdatum	Typ
Bemaßungsfavoriten.xml	14.12.2012 08:21	XML-Dokument
Bohrungsfavoriten.xml	24.03.2013 10:44	XML-Dokument
InventorTools2014.cfg	27.10.2014 08:37	CFG-Datei
InventorTools2014.cfg.bak	16.11.2011 19:23	BAK-Datei
InventorTools2014.liz	25.10.2014 11:30	LIZ-Datei
InventorTools2014.liz.bak	25.10.2014 11:30	BAK-Datei
iPropertyBrowser.liz	25.10.2014 10:06	LIZ-Datei
iPropertyBrowser.liz.bak	25.10.2014 10:06	BAK-Datei
iPropertyBrowser.xml	14.03.2013 16:27	XML-Dokument
Parametermanager2014.liz	25.10.2014 10:36	LIZ-Datei
Parametermanager2014.liz.bak	25.10.2014 10:36	BAK-Datei
umleitung.txt	02.11.2014 11:13	Textdokument
version.inf	25.10.2014 11:30	Setup-Information...

umleitung.txt - Editor  
Datei Bearbeiten Format Ansicht ?  
\\SERVER\_HOPPEN1\InventorTools\Zentrale Konfiguration\Inventor-Tools 2014

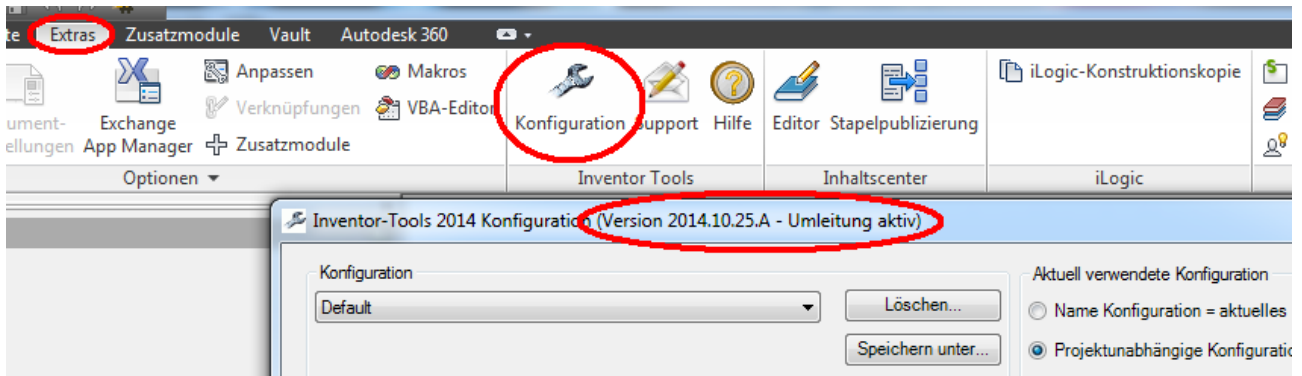
In diesen Ordner kopieren Sie die Konfiguration und Lizenzdatei:

SERVER\_HOPPEN1 > InventorTools > Zentrale Konfiguration > Inventor-Tools 2014

Name	Änderungsdatum	Typ	Größe
Bemaßungsfavoriten.xml	14.12.2012 08:21	XML-Dokument	2 KB
Bohrungsfavoriten.xml	24.03.2013 10:44	XML-Dokument	4 KB
InventorTools2014.cfg	27.10.2014 08:37	CFG-Datei	22 KB
InventorTools2014.cfg.bak	16.11.2011 19:23	BAK-Datei	22 KB
InventorTools2014.liz	25.10.2014 11:30	LIZ-Datei	2 KB
InventorTools2014.liz.bak	25.10.2014 11:30	BAK-Datei	2 KB
iPropertyBrowser.liz	25.10.2014 10:06	LIZ-Datei	2 KB
iPropertyBrowser.liz.bak	25.10.2014 10:06	BAK-Datei	2 KB
iPropertyBrowser.xml	14.03.2013 16:27	XML-Dokument	2 KB
Parametermanager2014.liz	25.10.2014 10:36	LIZ-Datei	2 KB
Parametermanager2014.liz.bak	25.10.2014 10:36	BAK-Datei	2 KB
version.inf	25.10.2014 11:30	Setup-Information...	1 KB

## Prüfung:

In der Titelleiste des Dialogs „Inventor-Tools 201x Konfiguration“ wird hinter der Versionsnummer „Umleitung aktiv“ angezeigt, wenn eine „Umleitung“ verwendet wird:



Ist die Datei „umleitung.txt“ nicht vorhanden oder enthält einen ungültigen Pfad, so wird der Vorgabepfad verwendet.

Ist diese Datei „umleitung.txt“ vorhanden und enthält einen gültigen Pfad, so wird beim Start von Inventor die „zentrale“ InventorTools201x.cfg in den lokalen Ordner kopiert und diese lokale Kopie dann verwendet.

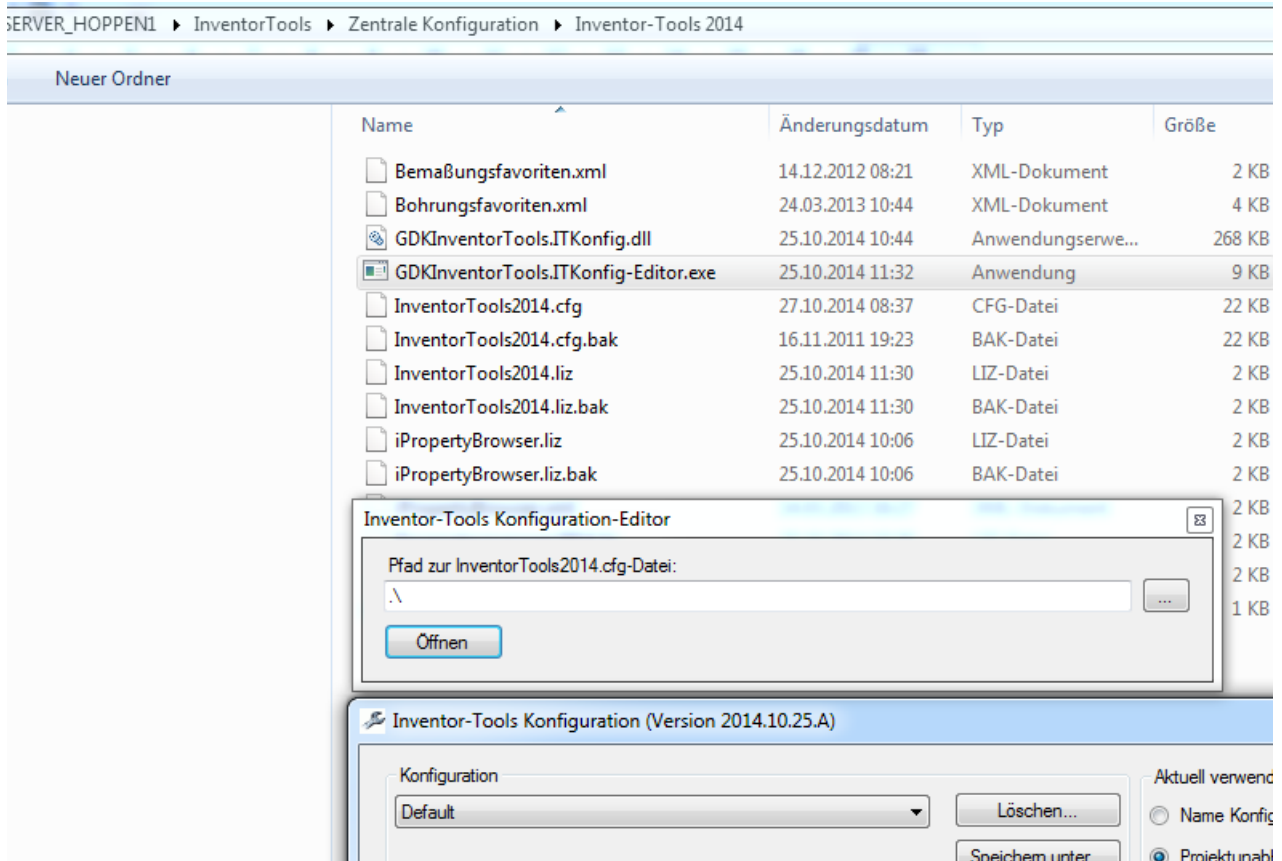
Lokale Änderungen an der Konfiguration werden also beim nächsten Inventor-Start wieder auf die zentralen Einstellungen zurückgesetzt. Falls jedoch die lokale InventorTools2010.cfg schreibgeschützt ist, wird diese nicht überschrieben. Somit kann ein Anwender unabhängig von der zentralen Konfiguration, eine eigene Konfiguration verwenden.

Im Installationspaket

(C:\ProgramData\Autodesk\Inventor Addins\GDKInventorTools201x\Support)

befindet sich die GDKInventorTools.ITKonfig-Editor.exe. Kopieren Sie diese zusammen mit der GDKInventorTools.ITKonfig.dll.

Damit können Sie die Konfiguration auch an einem Arbeitsplatz ohne Inventor bearbeiten.



## Probleme in „langsamen Netzwerken“

Der Inventor-Tools Befehle „Speichern und Öffnen“ und „Kopieren und ersetzen“ können in „langsamen“ Netzwerken im Programmablauf abstürzen:

Beide Befehle kopieren eine bestehende Datei (die alte IDW), um sie anschließend zur weiteren Bearbeitung zu öffnen. In „langsamen Netzwerken“ wurde beobachtet, dass das Kopieren noch nicht fertig ist, im Befehlsablauf jedoch die neue Datei schon versucht wird zu öffnen (was dann zum Absturz führte).

Daher wurde eine Warteschleife eingebaut, die innerhalb einer vorgegebenen Zeit dreimal versucht, die neu kopierte Datei zu öffnen. Hierzu wird beim ersten Start einer der beiden o.g. Befehle ein Eintrag in der InventorTools201x.cfg angelegt:

```
<ITKonfig_Kopie>  
  <Name>ServerTimeout</Name>  
  <Value>3000</Value>  
</ITKonfig_Kopie>
```

Der *Value* 3000 (Vorgabewert) steht hier für die maximale Wartezeit in Millisekunden.